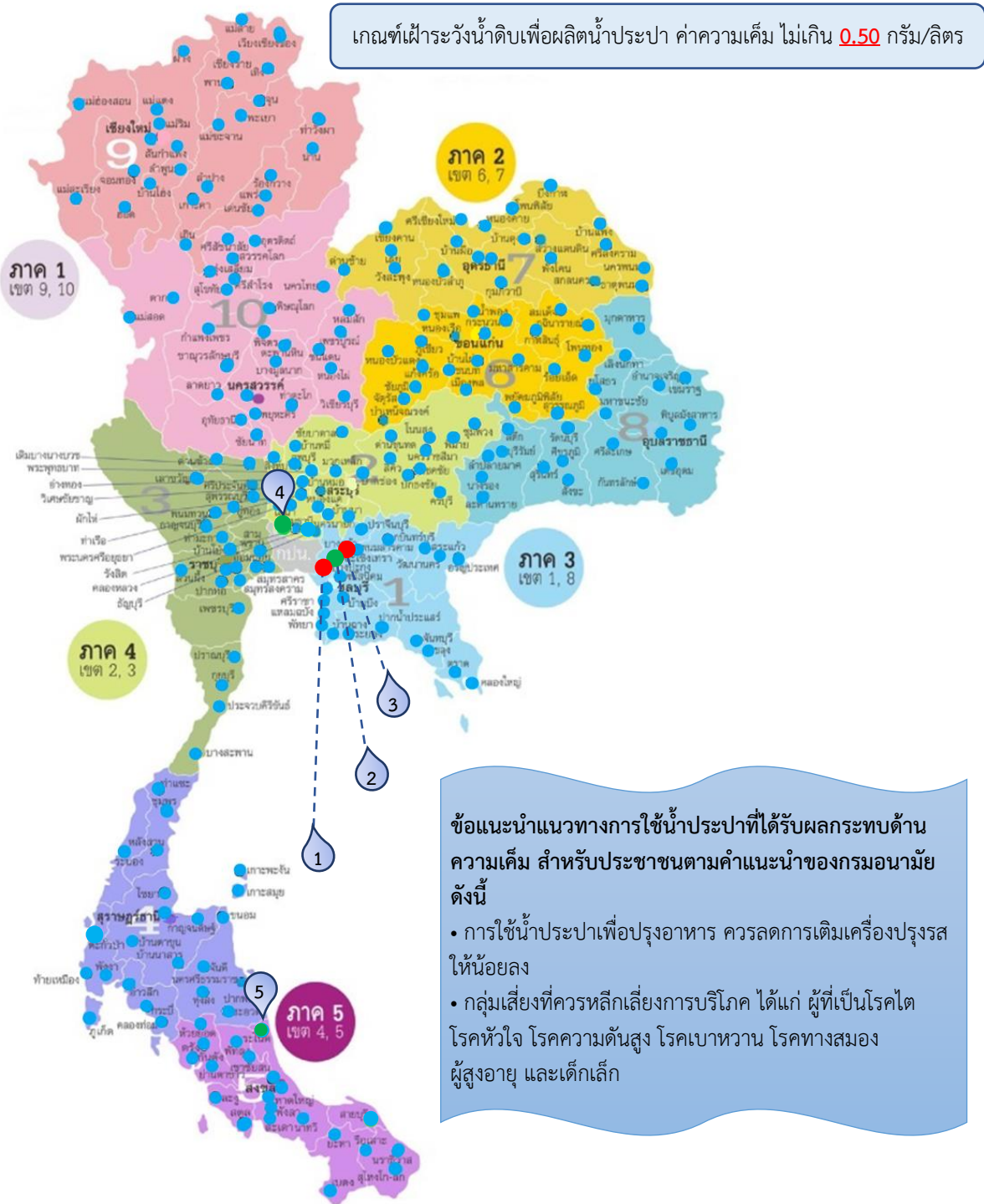


จากสถานการณ์น้ำทะเลหนุนสูง ทำให้น้ำเค็มรุกเข้ามาส่งผลกระทบต่อคุณภาพน้ำดิบของแหล่งน้ำที่ใช้ผลิตน้ำประปา ปัจจุบันมี กปภ.สาขา ที่ได้รับผลกระทบด้านความเค็ม จำนวน 5 แห่ง ได้แก่ บางปะกง บางคล้า ฉะเชิงเทรา ปทุมธานี และระโนด

## กปภ.สาขา 5 แห่ง ที่เฝ้าระวังค่าความเค็มจากน้ำทะเลหนุน



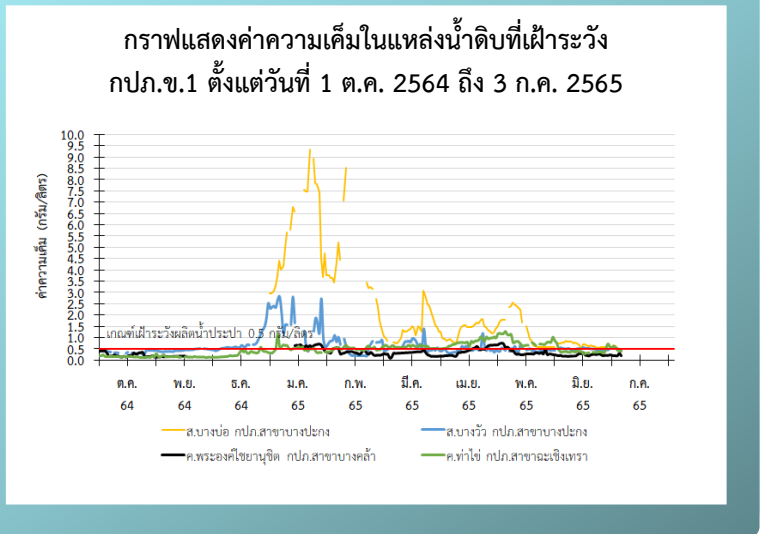
ข้อเสนอแนะแนวทางการใช้น้ำประปาที่ได้รับผลกระทบด้านความเค็ม สำหรับประชาชนตามคำแนะนำของกรมอนามัย ดังนี้

- การใช้น้ำประปาเพื่อปรุงอาหาร ควรลดการเติมเครื่องปรุงรสให้น้อยลง
- กลุ่มเสี่ยงที่ควรหลีกเลี่ยงการบริโภค ได้แก่ ผู้ที่เป็นโรคไต โรคหัวใจ โรคความดันสูง โรคเบาหวาน โรคทางสมอง ผู้สูงอายุ และเด็กเล็ก

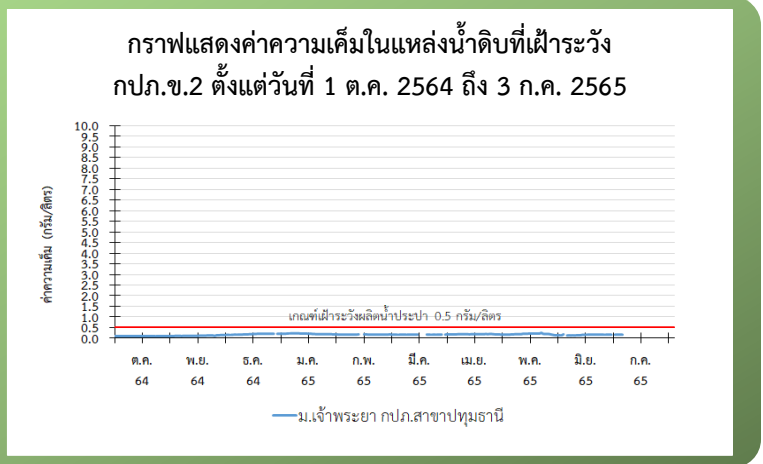
- หมายเหตุ
- กปภ.สาขา
  - กปภ.สาขาเฝ้าระวัง ที่พบค่าความเค็มในน้ำดิบสูงกว่าเกณฑ์เฝ้าระวังความเค็มในการผลิตน้ำประปา เนื่องจากสถานการณ์น้ำทะเลหนุนสูง
  - กปภ.สาขาเฝ้าระวัง ที่พบค่าความเค็มในน้ำดิบอยู่ในเกณฑ์เฝ้าระวังความเค็มในการผลิตน้ำประปา

## ข้อมูลคุณภาพน้ำดิบรายวัน ตั้งแต่ 27 มิ.ย. – 3 ก.ค. 2565

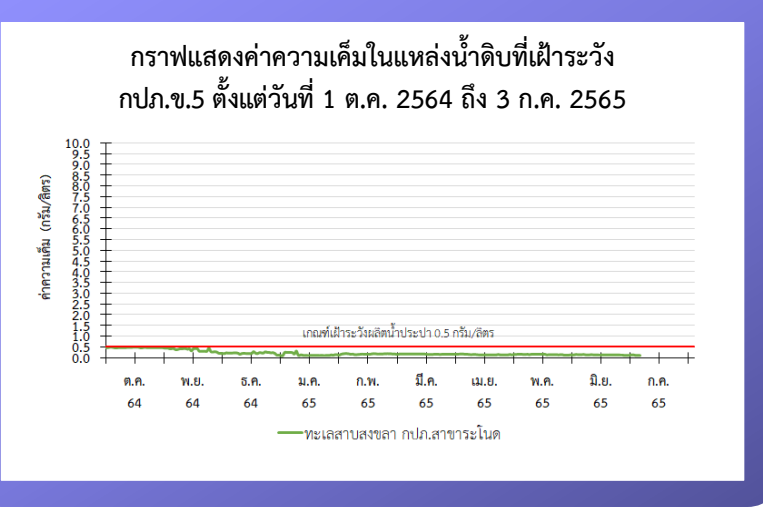
- ### กปภ.ข.1
- 1 กปภ.สาขาบางปะกง
    - สระพักน้ำดิบบางบ่อ (รับน้ำดิบจากคลองพระองค์ไชยานุชิต) ค่าความเค็ม 0.47 – 0.65 กรัม/ลิตร
    - สระพักน้ำดิบบางวัว (รับน้ำจากคลองพระองค์ไชยานุชิต สระพักน้ำดิบบางบ่อ) ค่าความเค็ม 0.42 – 0.54 กรัม/ลิตร
  - 2 กปภ.สาขาบางคล้า : คลองพระองค์ไชยานุชิต
    - ค่าความเค็ม 0.21 – 0.25 กรัม/ลิตร
  - 3 กปภ.สาขาฉะเชิงเทรา : คลองท่าไข่
    - ค่าความเค็ม 0.40 – 0.62 กรัม/ลิตร



- ### กปภ.ข.2
- 4 กปภ.สาขापทุมธานี : แม่เจ้าพระยา
    - ค่าความเค็ม 0.16 กรัม/ลิตร



- ### กปภ.ข.5
- 5 กปภ.สาขาระโนด : ทะเลสาบสงขลา
    - ค่าความเค็ม 0.09 - 0.11 กรัม/ลิตร



เวลาเก็บตัวอย่าง : กปภ.สาขापทุมธานี เก็บตัวอย่างน้ำดิบ ณ เวลา 12.00 น.  
กปภ.สาขาบางปะกง บางคล้า ฉะเชิงเทรา และระโนด เก็บตัวอย่างน้ำดิบ ณ เวลา 8.00 น.

ที่มาของข้อมูลคุณภาพน้ำ : กปภ.สาขา และงานควบคุมคุณภาพน้ำ